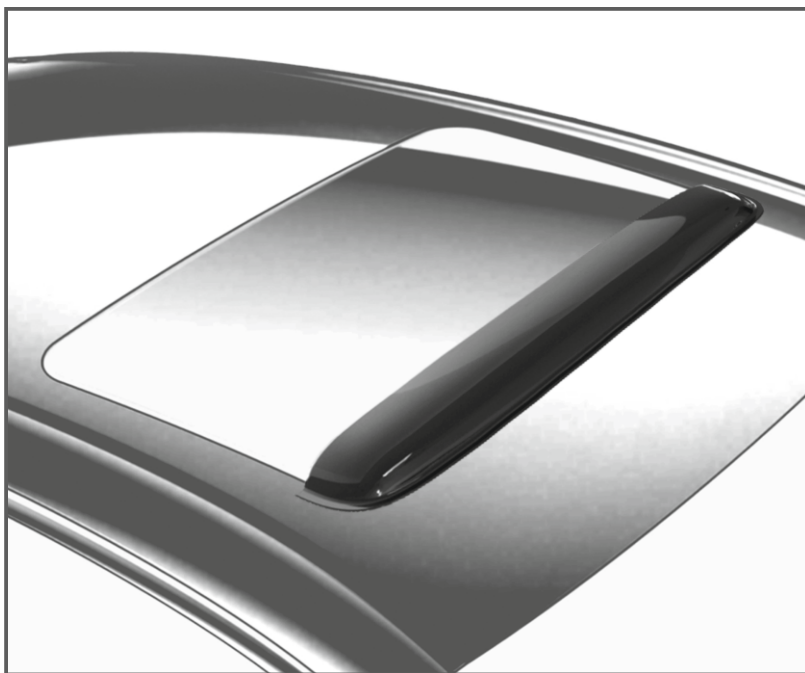




SUNROOF DEFLECTOR

DÉFLECTEUR D'AIR POUR TOIT OUVRANT
EL DEFLECTOR DE AIRE PARA TECHO SOLAR
DEFLETTORE PER TETTuccio APRIBILE
SCHIEBEDACH-DEFLEKTOR
ДЕФЛЕКТОР ЛЮКА



Installation instructions for TM Goodyear sunroof deflector

Congratulations on your purchase of a Goodyear sunroof deflector.

Goodyear sunroof deflector reduces the turbulence in the cabin when the hatch is open, improves air ventilation, reduces noise levels, due to the streamlined shape, the oncoming air flow is directed upwards, and with it, the dust and dirt that otherwise would get into the cabin, the Goodyear deflector allows you to open the sunroof even in rain time.

Equipment

Sunroof deflector – 1 piece

Installation instructions – 1 piece

Alcohol napkin – 1 piece

For installation you will additionally need some masking tape.

Important!



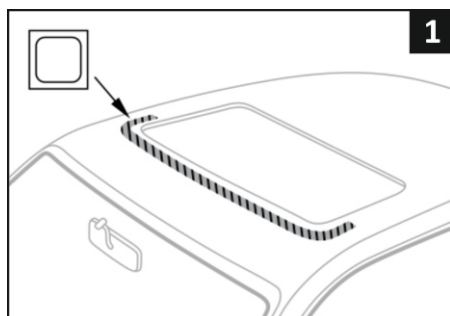
Read the installation instructions carefully and follow all the points!

Incorrect installation of the sunroof deflectors can be dangerous.

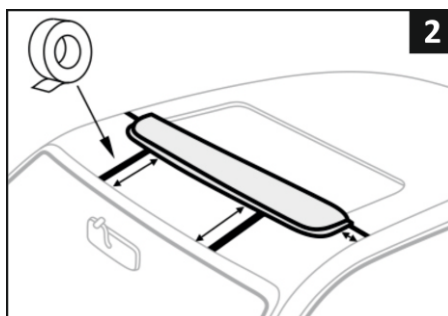
If you have questions, please contact customer service.

- Before driving the car, make sure, that the sunroof deflector is securely fastened.
- Do not wash the vehicle within 24 hours of installing the sunroof deflector. 100% strength is achieved 48 hours after installation. Installation during temperatures below 62.5°F / 17°C may take longer to install.
- It's recommended to install the deflector at temperatures between 59°F/15°C and 95°F/35°C.

Installation

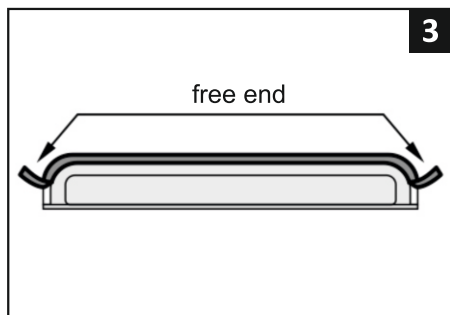


Wash and dry the roof thoroughly. Clean the sunroof deflector installation site with an alcohol wipe.

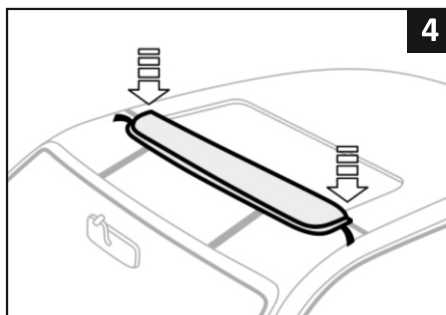


Center the piece on the roof and mark the edges of the deflector with masking tape. (Making equal distance from the windshield and from side to side).

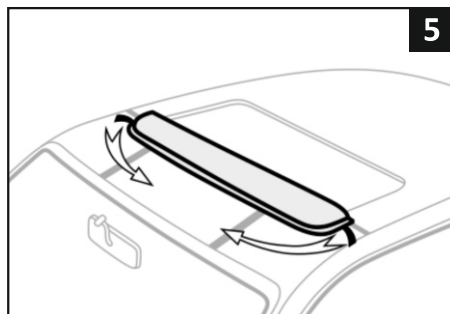
Installation



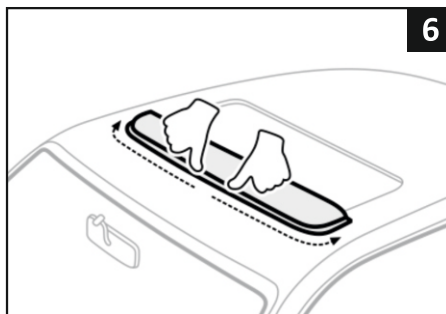
At each end of the sunroof deflector, peel back 2 inches (5 cm) of the protective liner from the adhesive tape. When installing, do not touch the adhesive surface of the tape with your hands!



Place the sunroof deflector aligning with the previously marked locations. Press lightly on the exposed areas of the adhesive tape and check the position of the hatch.



After positioning the sunroof deflector, remove the masking tape and carefully remove the remaining protective liner by pulling on the loose ends. Do not break the protective liner.



Press down firmly on the deflector at the bonding points to ensure good adhesion.

Care and cleaning

- Wash with water and mild soap, dry with a clean cloth.
- Do not use any cleaning solvents.

Instructions de montage pour le déflecteur de toit ouvrant TM Goodyear

Félicitations pour votre achat d'un déflecteur de toit ouvrant Goodyear.

Le déflecteur de toit ouvrant Goodyear réduit les turbulences dans l'habitacle lorsque le hayon est ouvert, améliore l'aération et réduit le niveau de bruit.

Grâce à sa forme profilée, le flux d'air entrant est dirigé vers le haut, et avec lui - la poussière et la saleté qui pénètrent dans l'habitacle.

Le déflecteur Goodyear vous permet aussi d'ouvrir le toit ouvrant même sous la pluie.

Contenu de l'emballage

Défecteur de toit ouvrant – 1 pièce

Instructions d'installation – 1 pièce

Serviette à alcool – 1 pièce

Pour le montage, vous aurez besoin aussi de ruban adhésif

Attention!



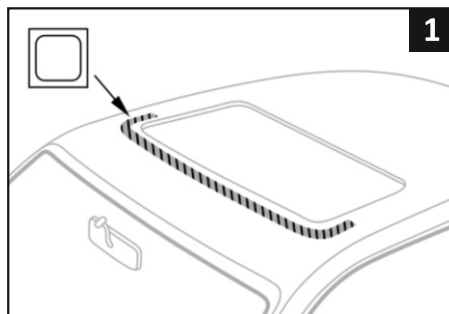
Lisez attentivement les instructions de montage et suivez tous les points !

Des déflecteurs de toit ouvrant mal installés peuvent être dangereux.

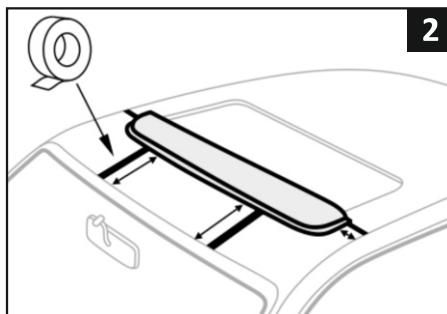
Si vous avez des questions, veuillez contacter le service clientèle.

- Avant de conduire la voiture, vérifiez que le déflecteur du toit ouvrant est bien fixé.
- Ne pas laver le véhicule dans les 24 heures suivant l'installation du déflecteur de toit ouvrant. Une résistance de 100% est obtenue 48 heures après le montage. Les températures inférieures à 62.5°F / 17°C peuvent prendre plus de temps.
- Il est recommandé d'effectuer le montage du déflecteur à des températures comprises entre 59°F/15°C et 95°F/35°C.

Montage

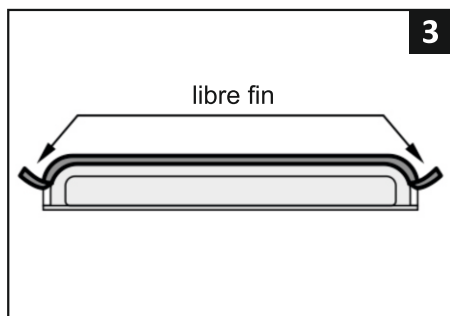


Lavez et séchez le toit à fond. Nettoyez le site d'installation du déflecteur de toit ouvrant avec un chiffon imbibée d'alcool.

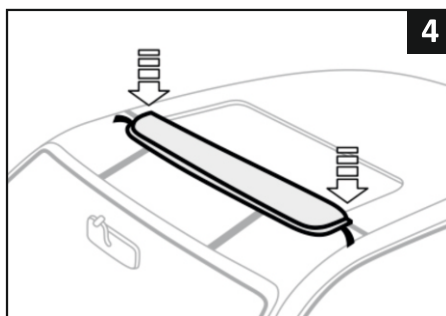


Centrez la pièce sur le toit et marquez les bords du déflecteur avec du ruban adhésif. (En gardant une distance égale du pare-brise et d'un côté à l'autre).

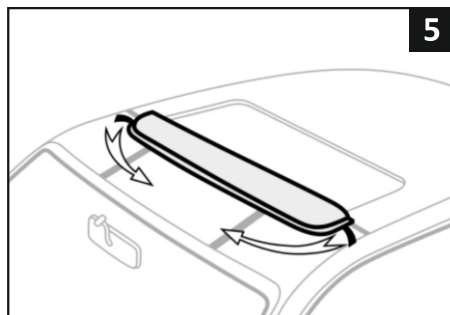
Montage



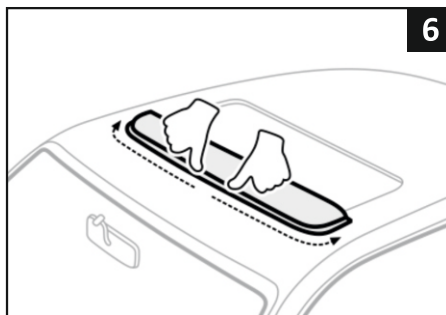
À chaque extrémité du déflecteur de toit ouvrant, retirez (5 cm) de la doublure protectrice du ruban adhésif. Lors du montage, ne touchez pas la partie adhésive du ruban avec vos mains !



Placez le déflecteur de toit ouvrant en l'alignant sur les emplacements marqués précédemment. Appuyez légèrement sur les zones exposées du ruban adhésif et vérifiez la position du hayon.



Lors de la pose finale du déflecteur de toit ouvrant, enlevez le ruban adhésif et retirez soigneusement le revêtement protecteur restant en tirant sur les montants. Ne cassez pas la doublure de protection.



Appuyez fermement sur le déflecteur au niveau des points de collage pour assurer une bonne adhérence.

Entretien et nettoyage

- Lavez avec de l'eau et du savon doux, séchez avec un chiffon propre.
- N'utilisez pas de solvants de nettoyage.

Instrucciones de instalación del deflector de aire para techo solar TM Goodyear

Felicitaciones por la compra del deflector de aire para techo solar Goodyear.

El deflector de aire para techo solar Goodyear reduce las turbulencias en el compartimento de pasajeros cuando la escotilla está abierta, mejora la ventilación, reduce los niveles de ruido, debido a su forma aerodinámica el flujo de aire es dirigido hacia arriba, y con este - el polvo y la suciedad que de otra manera entraría en la cabina, el deflector Goodyear le permite abrir el techo solar incluso en la lluvia.

Contenido

Deflector de aire para techo solar – 1 pieza

Instrucciones de instalación – 1 pieza

Toallita de alcohol – 1 pieza

Para la instalación, necesitará adicionalmente cinta adhesiva

¡Importante!



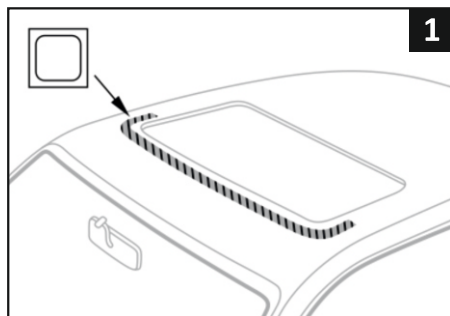
Lea las instrucciones de instalación cuidadosamente y siga todos los pasos!

Los deflectores para techo solar mal instalados pueden resultar peligrosos.

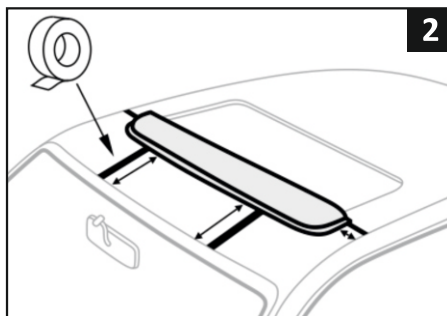
Si tiene alguna pregunta, póngase en contacto con el servicio de atención al cliente.

- Antes de conducir el coche, asegúrese de que el deflector para techo solar esté firmemente sujeto.
- No lave el vehículo durante las 24 horas siguientes a la instalación del deflector para techo solar. El 100% de la resistencia es alcanzada 48 horas después de la instalación. En temperaturas por debajo de 62,5 °F/17 °C puede tardar más tiempo.
- Se recomienda que el trabajo de instalación del deflector se realice a temperaturas entre 59 °F/15 °C y 95 °F/35 °C.

Instalación

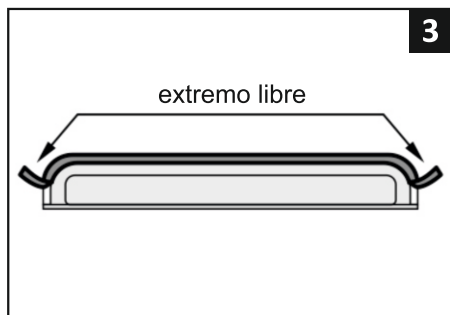


Lave y seque el techo por completo. Limpie el lugar de instalación del deflector para techo solar con una toallita con alcohol.

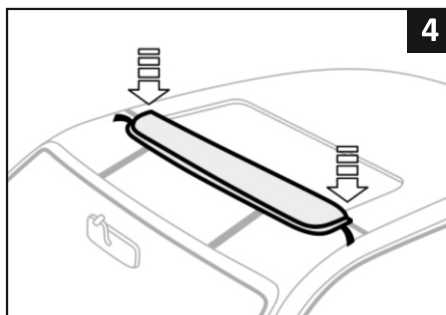


Centre la pieza en el techo y marque los bordes del deflector con cinta adhesiva. (Manteniendo una distancia igual desde el parabrisas y de lado a lado).

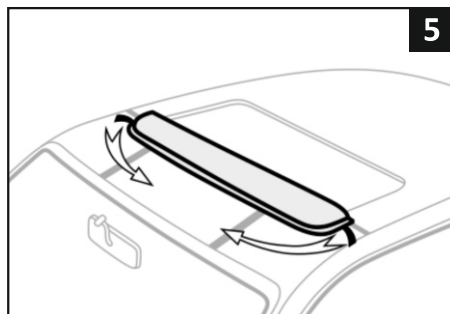
Instalación



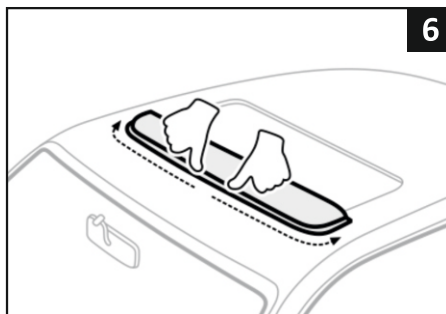
En cada extremo del deflector para techo solar, despegue 5 cm (2 pulgadas) del revestimiento protector de la cinta adhesiva. Durante la instalación, ¡no toque la superficie adhesiva de la cinta con las manos!



Coloque el deflector para techo solar alineado con las posiciones previamente marcadas. Presione ligeramente sobre las áreas expuestas de la cinta adhesiva y compruebe la posición de la escotilla.



Con el deflector para techo solar en su posición final, retire la cinta adhesiva y retire cuidadosamente el revestimiento protector restante tirando de los extremos. No rompa el revestimiento protector.



Presione firmemente hacia abajo el deflector en los puntos de unión para asegurar una buena adhesión.

Cuidado y limpieza

- lave con agua y jabón suave, seque con un paño limpio
- No utilice ningún disolvente de limpieza

Istruzioni di installazione del deflettore TM Goodyear per tettucci apribili

Ci congratuliamo con te per aver acquistato il deflettore per tettuccio apribile di Goodyear. I deflettori per tettucci apribili di Goodyear riducono le turbolenze all'interno dell'abitacolo quando il tettuccio è aperto, migliorano la ventilazione, riducono la rumorosità e, grazie alla loro struttura, spingono i flussi d'aria verso l'alto, e con essi anche la polvere e lo sporco, che altrimenti entrerebbero nell'abitacolo. Infine, i deflettori Goodyear consentono di aprire il tettuccio anche in caso di pioggia.

Componenti

Deflettore per tettuccio apribile – 1 pezzo

Istruzioni di installazione – 1 pezzo

Salvietta imbevuta di alcool – 1 pezzo

Per l'installazione sarà inoltre necessario utilizzare del nastro adesivo.

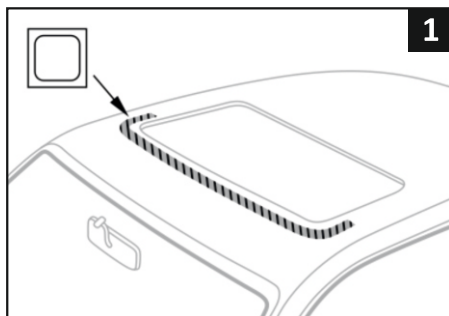
Importante!



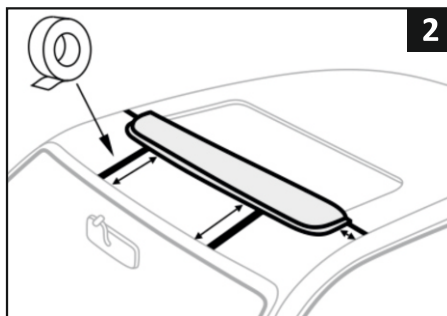
Leggere attentamente le istruzioni di installazione e seguire tutti i passaggi!
L'errata installazione dei deflettori per tettucci apribili può provocare pericoli.
In caso di domande, si prega di contattare il servizio clienti.

- Prima di utilizzare l'auto, assicurarsi che il deflettore sia fissato saldamente
- Non lavare il veicolo nelle 24 ore successive all'installazione del deflettore per tettuccio apribile. Il deflettore può essere considerato saldamente fissato dopo 48 ore dall'installazione. Se si esegue l'installazione a temperature inferiori a 62,5°F/17°C, essa potrebbe richiedere più tempo.
- Si consiglia di installare il deflettore a temperature comprese tra 59°F/15°C e 95°F/35°C.

Installazione

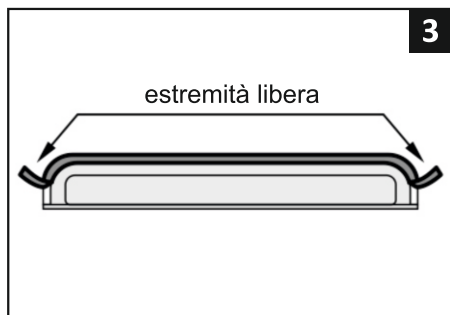


Lavare e asciugare accuratamente il tettuccio. Pulire il sito di installazione del deflettore con una salvietta imbevuta di alcool.

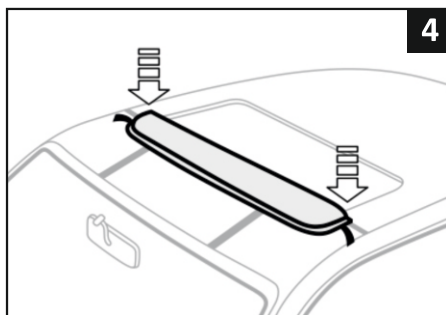


Posizionare il pezzo sulla parte centrale del tettuccio e contrassegnare i bordi del deflettore con del nastro adesivo. (Lasciando la stessa distanza dal parabrezza e da un lato all'altro).

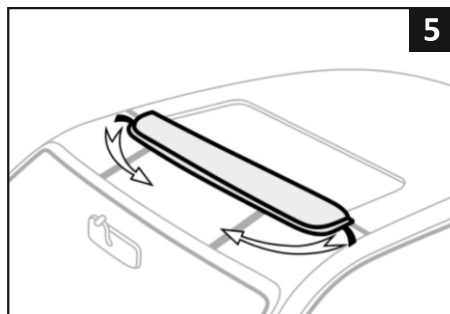
Installazione



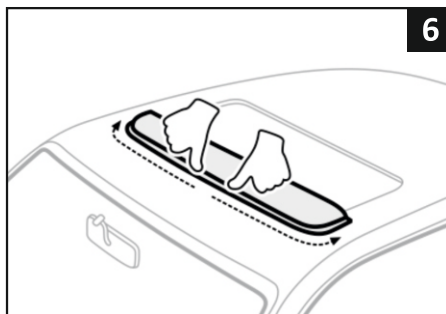
Rimuovere 5 cm di strato protettivo del nastro adesivo da ciascuna estremità del deflettore del tettuccio apribile. Durante l'installazione, fare attenzione a non toccare la superficie adesiva del nastro con le mani!



Posizionare il deflettore allineandolo con le posizioni contrassegnate in precedenza. Premere leggermente sulle zone esposte del nastro adesivo e verificare la posizione del tettuccio.



Dopo aver posizionato il deflettore, rimuovere il nastro adesivo e lo strato protettivo rimanente, tirando le estremità. Non rompere lo strato protettivo.



Premere con decisione sul deflettore nei punti di incollaggio, per garantire una buona adesione

Manutenzione e pulizia

- Lavare con acqua e sapone neutro, asciugare con un panno pulito.
- Non utilizzare solventi per la pulizia.

Montageanleitung für TM Goodyear Schiebedach-Deflektoren

Herzlichen Glückwunsch zum Kauf eines Goodyear Schiebedach-Deflektors. Der Goodyear Schiebedach-Deflektor reduziert die Turbulenzen in der Fahrgastzelle bei geöffneter Luke, verbessert die Belüftung, reduziert den Lärmpegel, durch die stromlinienförmige Form wird der ankommende Luftstrom nach oben gelenkt, wodurch der Staub und Schmutz, der sonst in die Fahrgastzelle gelangen würde, mit dem Goodyear-Deflektor nicht eindringen kann und somit das Schiebedach auch bei Regen geöffnet werden kann.

Ausrüstung

Schiebedach-Deflektor – 1 Stück

Montageanleitung – 1 Stück

Alkoholtuch – 1 Stück

Für die Montage benötigen Sie zusätzlich etwas Abdeckband.

Wichtig!



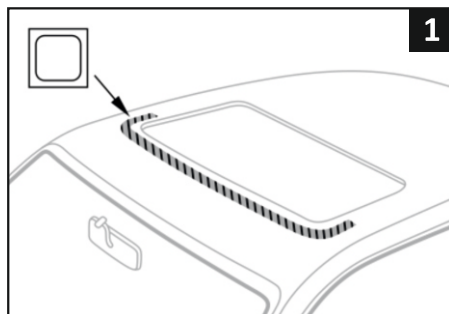
Lesen Sie die Montageanleitung sorgfältig durch und befolgen Sie alle Punkte!

Falsche Montage der Schiebedach-Deflektoren kann gefährlich sein.

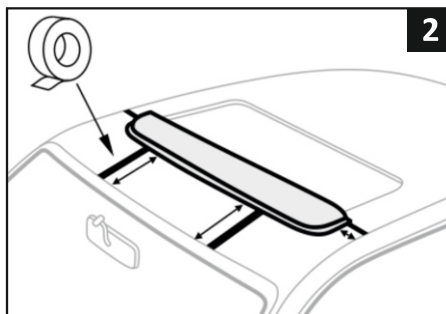
Wenn Sie Fragen haben, wenden Sie sich bitte an den Kundendienst.

- Vergewissern Sie sich vor dem Fahren des Autos, dass der Schiebedach-Deflektor sicher befestigt ist.
- Waschen Sie das Fahrzeug nicht innerhalb von 24 Stunden nach der Montage des Schiebedach-Deflektors. 100 % Festigkeit wird 48 Stunden nach der Montage erreicht. Die Installation bei Temperaturen unter 17°C kann länger dauern.
- Es wird empfohlen, den Deflektor bei Temperaturen zwischen 15°C und 35°C zu montieren.

Montage

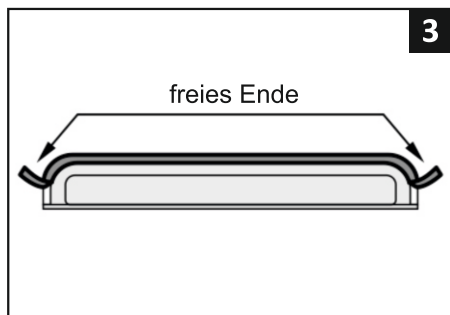


Waschen und trocknen Sie das Dach gründlich. Reinigen Sie den Einbauort des Schiebedach-Deflektors mit einem Alkoholtuch.

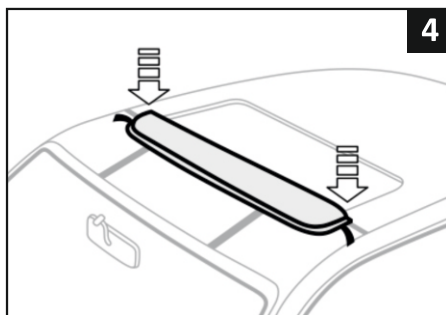


Zentrieren Sie das Element auf dem Dach und markieren Sie die Kanten des Deflektors mit Abdeckband. (Gleicher Abstand von der Windschutzscheibe und von Seite zu Seite).

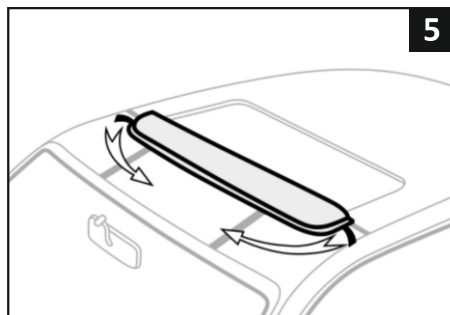
Montage



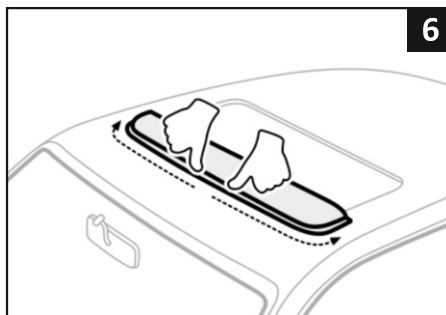
Ziehen Sie an jedem Ende des Schiebedach-Deflektors 5 cm der Schutzfolie vom Klebeband ab. Berühren Sie bei der Montage die Klebefläche des Klebebandes nicht mit den Händen!



Bringen Sie den Schiebedach-Deflektor an den zuvor markierten Stellen an. Drücken Sie leicht auf die freiliegenden Bereiche des Klebebandes und überprüfen Sie die Position der Luke.



Nachdem Sie den Schiebedach-Deflektor positioniert haben, entfernen Sie das Abdeckband und entfernen Sie vorsichtig die restliche Schutzfolie, indem Sie an den losen Enden ziehen. Zerschneiden Sie die Schutzfolie nicht.



Drücken Sie an den Klebepunkten fest auf den Deflektor, um eine gute Haftung zu erreichen.

Pflege und Reinigung

- Mit Wasser und milder Seife waschen, mit einem sauberen Tuch trocknen.
- Keine Reinigungsmittel verwenden.

Поздравляем вас с приобретением дефлектора люка торговой марки Goodyear. Дефлектор люка Goodyear уменьшает турбулентность в салоне при открытом люке, улучшает вентиляцию, снижает уровень шума, благодаря обтекаемой форме встречный поток воздуха отводится вверх, а вместе с ним – пыль и грязь, которая иначе попадает в салон, дефлектор Goodyear позволяет открывать люк даже в дождь.

Комплектация

Дефлектор люка – 1 шт.

Инструкция по установке – 1 шт.

Салфетка спиртовая – 1 шт.

Для установки вам дополнительно понадобится малярный скотч

Важно!



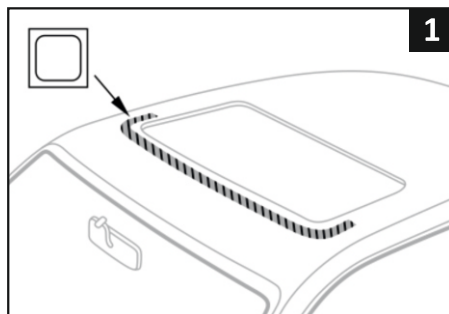
Внимательно читайте инструкцию по установке и соблюдайте все пункты!

Неправильно установленные дефлекторы люка могут быть опасны.

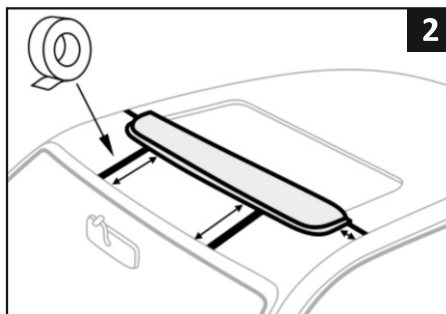
Если возникают вопросы, свяжитесь со службой клиентского сервиса.

- Перед началом движения на автомобиле убедитесь, что дефлектор люка надежно закреплен.
- Не подвергайте автомобиль мойке в течение 24 часов с момента установки дефлектора люка. 100% прочность достигается через 48 часов после монтажа. При температуре ниже 62,5°F/ 17°C может потребоваться больше времени.
- Рекомендуется проводить работы по установке дефлекторов при температуре от 59°F/ 15°C до 95°F/ 35°C.

Установка

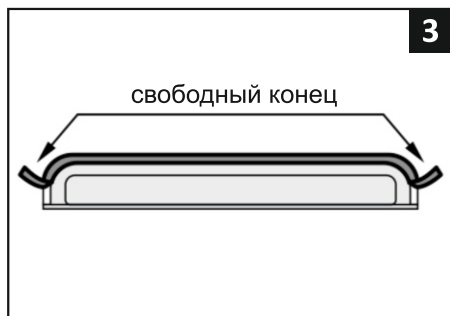


Тщательно вымойте и просушите крышу. Очистите место установки дефлектора люка на крыше спиртовой салфеткой.

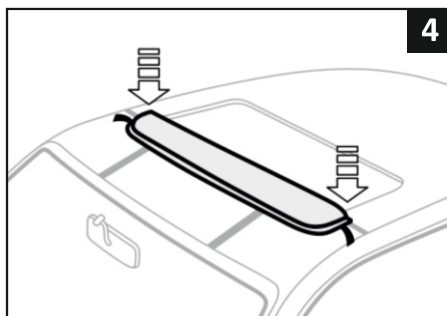


Отцентрируйте деталь на крыше и отметьте места краев дефлектора малярным скотчем. (Сделав равное расстояние от лобового стекла и из стороны в сторону).

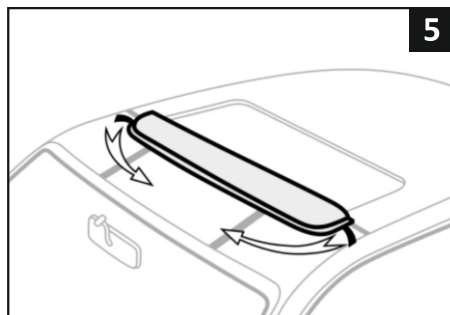
Установка



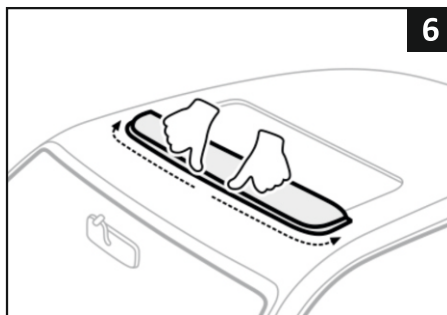
С каждого конца дефлектора люка отогните 2 дюйма (5 см) защитного лайнера с клеящей ленты. При установке не касайтесь руками клеевой поверхности ленты!



Разместите дефлектор люка на крыше, совместив с ранее отмеченными местами. Слегка нажмите на открытые области клеящей ленты и проверьте расположение люка.



При окончательном положении дефлектора люка на крыше, снимите малярную ленту и аккуратно удалите оставшийся защитный лайнер, потянув за свободные концы. Не допускайте обрыва защитного лайнера.



Прижмите дефлектор в местах приклеивания с усилием, чтобы обеспечить хорошую адгезию.

Уход и очистка

- мыть водой и мягким мылом, сушить чистой тканью.
- не используйте какие-либо чистящие растворители.



Goodyear (and Winged Foot Design) and Blimp Design are trademarks of The Goodyear Tire & Rubber Company used under license by PROFIMPORT LLC, Building 3, Mayakovskogo Str. 1A, Ryazan, Russia.
Copyright 2021 The Goodyear Tire & Rubber Company.